

Professioneel hergebruik steenwolsubstraat

# Recyclingservice

# Professioneel hergebruik steenwolsubstraat

Duurzaam ondernemen staat bij Grodan hoog in het vaandel. Milieuzorg maakt dan ook integraal deel uit van ons beleid. In het kader hiervan heeft Grodan een professionele (land-specifieke) recyclingservice opgezet.



De recyclingservice van Grodan staat borg voor een verantwoorde verwerking van gebruikte steenwolproducten. Tijdens deze verwerking wordt de steenwol van het plastic gescheiden. Hierbij wordt voorkomen dat restant-drainwater doorsijpelt naar het oppervlaktewater. De gerecyclede steenwol wordt vervolgens door Grodan (Rockwool®) in een energiearm proces verwerkt tot grondstof voor de productie van nieuwe steenwolproducten of bijvoorbeeld voor bakstenen voor de bouw. Dit hergebruik resulteert in een oneindige kringloop, volgens het 'cradle-to-cradle'-principe, waarbij niets verloren gaat.



Tuinders die voor de verwerking van restmateriaal een beroep doen op deze recyclingservice mogen gebruikmaken van het door Grodan behaalde Europees Ecolabel, het milieukeurmerk van de Europese Unie voor non-food producten. Met dit certificaat kan worden aangetoond dat aan alle wettelijke voorschriften op milieugebied wordt voldaan.



## Voordelen voor de tuinder

- Zorgt voor een verantwoorde verwerking en hergebruik van gebruikte steenwolproducten
- Voldoet aan de milieuvorschriften conform het Europees Ecolabel
- Draagt bij aan een schoner milieu
- Biedt een simpele en heldere werkwijze, inclusief een afvoerregeling voor gebruikte pallets

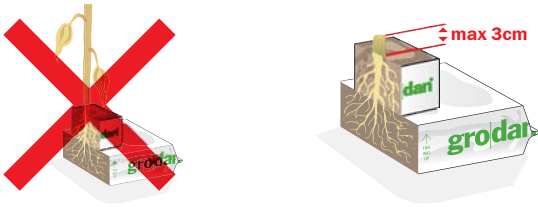
## Deelname recyclingservice

Wilt u deelnemen aan de recycling-service van Grodan? Bestel dan bij de aanschaf van uw nieuwe substraten tevens 'recyclingcertificaten'. Tegen inlevering van de coupons op deze certificaten kunt u uw gebruikte matten, blokken en/of pluggen inleveren bij één van de professionele depots die op de achterzijde van deze brochure staan aangegeven. Deze depots voldoen aan alle milieueisen, zoals lekvrije vloeren voor de opslag van het materiaal.

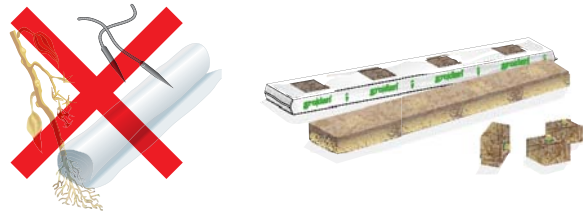
# Spelregels recyclingsservice

Volg onderstaande regels bij het inleveren van gebruikte steenwolsubstraten. Zo voorkomt u dat u met extra kosten geconfronteerd wordt.

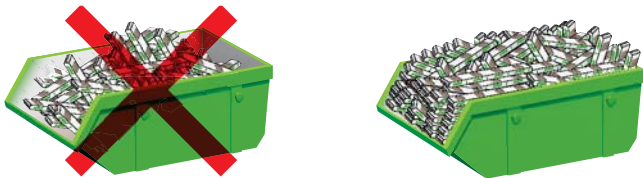
- De gewasstam op mat of blok is maximaal 3 cm



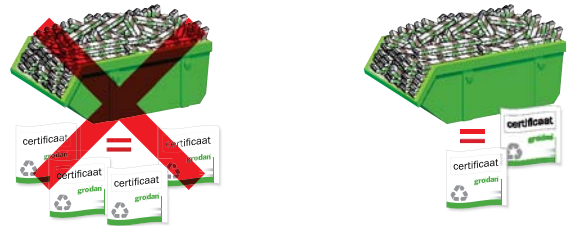
- Naast de eventuele mattenfolie is er geen ander afval in de container aanwezig



- De hoeken van de containers zijn goed afgevuld, de matten goed aangedrukt



- Het vermelde volume van de afgevoerde matten op de vrachtbrief komt overeen met het totaalvermelde volume op de coupons



Graag wijzen wij u op de volgende voorwaarden en aandachtspunten voor deelname aan de recyclingsservice:

- U bestelt certificaten op basis van matbreedte en het aantal m<sup>2</sup> steenwolmatten dat u gaat afvoeren.
- Controleer het aantal m<sup>3</sup> matten op de vrachtbrief voordat u deze ondertekent.
- Om misverstanden over het aantal ingeleverde m<sup>3</sup> (en de betaling ervan) te voorkomen, moet de transporteur de vrachtbrief in uw aanwezigheid aftekenen.
- Ongebruikte coupons vertegenwoordigen geen geldelijke waarde.
- Wanneer er te weinig certificaten zijn besteld moet het tekort worden bijgekocht of rechtstreeks met het depot worden verrekend.
- De coupons staan op naam en zijn niet overdraagbaar.
- Maak bij het laden van de containers gebruik van een mobiele kraan die de steenwol kan aandrukken en verdelen.
- Geef per container coupons mee, dus niet alles in één keer.
- Wanneer de matten erg nat zijn, kunt u in overleg met de transporteur besluiten de container niet geheel vol te laden, dit met het oog op gewichtsoverschrijding. Let op dat er op de vrachtbrief niet meer m<sup>3</sup> vermeld staan dan in de container geladen zijn.
- Geef het juiste aantal coupons mee wanneer de container niet helemaal vol is.
- Wanneer de matten extreem hard in de container aangedrukt zijn, kunnen er tijdens het verwerkingsproces problemen ontstaan. Eventuele extra kosten worden in rekening gebracht.

## Retoursysteem pallets

Op de pallets waarop onze substraten geleverd worden, wordt géén statiegeld vergoed. Op verzoek worden de pallets wel opgehaald. Als u van deze mogelijkheid gebruik wilt maken, neem dan contact op met Rien van den Bogerd, tel. +31 (0)71 541 24 21 of fax +31 (0)71 541 43 18.

Vermeld bij uw aanvraag het ophaaladres, het aantal pallets, de palletafmetingen, de datum waarop de pallets klaar staan en de eventuele beschikbaarheid van een heftruck.

## Let op!

Zorg ervoor dat de pallets gesorteerd en om-en-om gestapeld zijn, op een verharde ondergrond staan en toegankelijk zijn voor de vrachtwagen.

## Depots gebruikte steenwol

Bij één van onderstaande bedrijven kunt u uw gebruikte steenwolsubstraat inleveren.

### Van Vliet Contrans BV

Wateringveldseweg 1  
2291 HE Wateringen  
Tel. +31 (0)174 29 78 88  
[www.vanvlietcontrans.nl](http://www.vanvlietcontrans.nl)

### Sita Recycling Service

Vasco da Gamastraat 22  
7825 VJ Emmen  
Tel. +31 (0)591 66 68 60  
[www.sita.nl](http://www.sita.nl)

### Maessen Recycling BV

Metaalweg 5  
5804 CG Venray  
Tel. +31 (0)478 51 31 00  
[www.maessenbedrijven.nl](http://www.maessenbedrijven.nl)

### Jef Meeus Containers

Achterlo 9  
2520 Ranst (België)  
Tel. +32 (0)3 485 67 01  
[www.jefmeeus.be](http://www.jefmeeus.be)



Grodan producten zijn Europees Ecolabel gecertificeerd | NL /029/1

Onze informatie en adviezen worden met de grootst mogelijke zorg en naar de laatste stand van de techniek samengesteld doch zijn te allen tijde vrijblijvend – november 2009

## Grodan B.V.

Postbus 1160  
6040 KD Roermond  
Nederland  
T +31 (0)475 35 30 20  
F +31 (0)475 35 37 16  
[www.grodan.nl](http://www.grodan.nl)